

Ménsula reflectores caño estructural  
400x60x3.20mm  
Cantidad: 1 para sujecion de 5 artefactos

LUMINARIA PARA ALUMBRADO PÚBLICO

- MARCA STRAND  
MODELO RS 160 LED  
COLOR: 7045 GRIS MARTILLADO  
CANTIDAD: 5 U
- FUENTE LUMINICA: 3 (FX220) 36 LEDS
  - FLUJO LUMINICO: 6921Lm
  - POTENCIA (CONSUMO): 83 Watt
  - TEMPERATURA DEL COLOR: 5000rK (CW)
  - REPRODUCCIÓN CROMÁTICA: CRI>75
  - EFICIENCIA LUMINOSA: 90lm/Watt
  - TEMPERATURA AMBIENTE: -20rC / 45rC

COLUMNA METALICA RECTA 10 m DE ALTURA LIBRE  
construida en un tramo de diam. 140 mm, esp.: 4.85  
con pico vertical para acople de farola  
con tratamiento de GALVANIZADO POR INMERSION EN  
CALIENTE

TAPA DE INSPECCION C/ TORNILLO 5/ 16"  
/ NIVELADA CON BORDE EXTERIOR  
DE LA COLUMNA, MARCO DEL LADO  
INTERIOR DE PLANCHUELA 15MM X 3MM  
QUE ACTUARA DE CONTRAMARCO PARA  
SUJECION DE LA MISMA  
TUERCA DE PUESTA A TIERRA  
CABLE DE PUESTA A TIERRA DE COBRE  
DESNUDO DE 25 mm SECCION ESTAÑADO  
CONECTADO EN BORNE  
CASO CONEXIONES IP-54 CLASE I

PERFORACION 120 x 60mm  
Relleno hormigon  
a calcular por contratista  
PARA PASAJE DE CONDUCTORES  
caño de PVC ø 300mm provisto  
y colocado en la primera etapa  
BASE cilindro Hº diam. 0.56 m.  
a calcular por contratista

JABALINA DE COBRE/ 1.50 DE LARGO  
BULON DE BRONCE



MUNICIPALIDAD DE LA  
CIUDAD DE SANTA FE

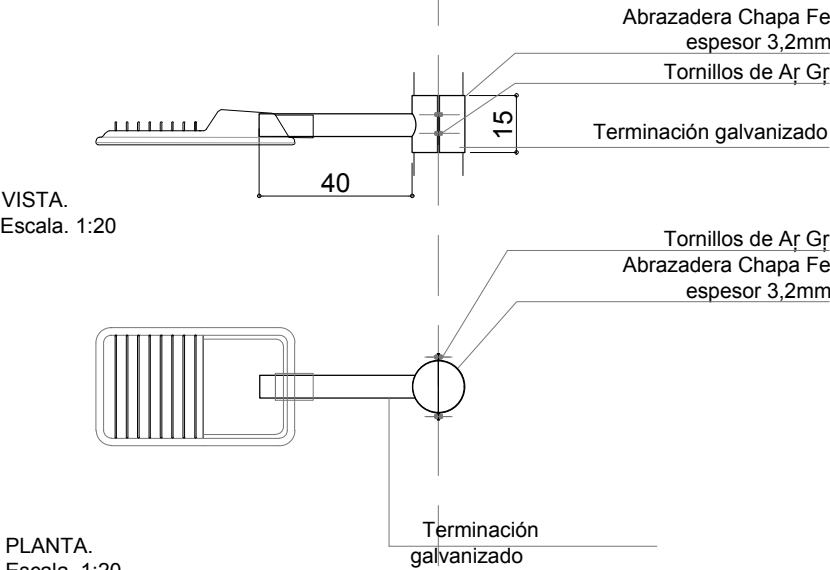


OBRA:  
**INTEGRAR BARRIO  
LAS LOMAS:**  
PLAZA LAS LOMAS

RUBRO: **INSTALACIÓN ELÉCTRICA**  
PLANO: **DETALLE LUMINARIAS**  
NIVEL: -

ESCALA: **1:50 / 1:20**  
PLANO N°:

**DC\_06**



DETALLE COLUMNA  
Vista / Esc.1:20

